

MEDICAL 医療機関



1	江古田歯科クリニック 歯科	徒歩2分	150m
Tel.03-3389-6350 休診日:木・日・祝日			
2	総合東京病院	徒歩3分	210m
総合診療科/内科/消化器内科/呼吸器内科/脳神経内科/精神科/脳神経外科 外科/消化器外科/心臓血管外科/呼吸器外科/整形外科/皮膚科 形成外科・美容外科/耳鼻咽喉科/泌尿器科/眼科/婦人科、他			
Tel.0570-00-3387 休診日:日・祝日			
3	斉藤医院 胃腸科/外科/内科	徒歩5分	370m
Tel.03-3389-7288 休診日:木・土(午後)・日・祝日			
4	中野江古田病院	徒歩8分	600m
内科/外科/消化器外科/整形外科/循環器内科/神経内科/消化器内科 糖尿病内科/耳鼻咽喉科/泌尿器科/皮膚科/歯科、他			
Tel.03-3387-7321 休診日:土(午後)・日・祝日			
5	とくてんクリニック 内科/外科	徒歩9分	670m
Tel.03-3991-1971 休診日:土(午後)・日・祝日			
6	ももい整形外科 整形外科/リウマチ科/ リハビリテーション科	徒歩9分	700m
Tel.03-3950-0808 休診日:木・日			
7	桜台病院 内科/整形外科	徒歩11分	810m
Tel.03-3993-7631 休診日:日・祝日※整形外科は水・金(午後)・土も休診			
8	江原町小児科耳鼻科 耳鼻咽喉科	徒歩11分	820m
Tel.03-5988-7705 休診日:月・水(午前)・木(午後)・土(午後)・日・祝日			
9	a k薬局 中野江古田の杜店 (調剤薬局)	敷地内	
10	けやき薬局 (調剤薬局)	徒歩4分	260m
11	須藤薬局 (調剤薬局)	徒歩7分	560m



M A P

周辺生活

グランドマスト江古田の杜



NURSING CARE OFFICE 介護事業所

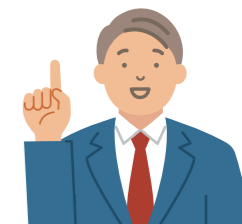
1	日本リック訪問介護中野北事業所	徒歩3分	170m
2	東京総合保健福祉センター江古田の森	徒歩4分	280m
3	有限会社 城西	徒歩5分	370m

PUBLIC FACILITY 公共施設

1	中野区立江古田図書館	徒歩7分	550m
2	中野区江古田区民活動センター	徒歩9分	700m

担当者のおすすめポイント /

周辺には医療機関が大変充実しております。緊急搬送の受け入れをしている総合東京病院をはじめ内科や整形外科、歯医者などのクリニックも多数御座います。区民活動センターや図書館も近くにあるので皆様豊かな生活が出来る環境です。



SUPPORT CENTER 地域包括支援センター

★	江古田地域包括支援センター	徒歩10分	750m
住所:〒165-0022 東京都中野区江古田4丁目3-1-10			
Tel.03-5380-6005			

地域包括支援センターとは…高齢者が住み慣れた地域でその人らしい生活が続けられるように、介護、福祉、保護、医療など、様々な面で支援を行う「高齢者総合相談窓口」です。保健師、社会福祉士、主任介護支援専門員等の専門職が連携して高齢者を支えます。



「グランドマスト江古田の杜」の詳しい情報はこちら▶

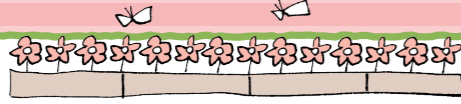
グランドマスト江古田の杜

検索



グランドマスト江古田の杜

PARK パーク



1	中野区立江古田の森公園	徒歩5分	350m
2	中野区立本多山公園	徒歩7分	500m
3	徳殿公園	徒歩12分	930m
4	江原公園	徒歩13分	1,010m
5	哲学堂公園	徒歩14分	1,100m

LEISURE & CULTURE レジャー & カルチャー

※開放入浴デーの第2・4水曜日は65歳以上の方の利用料が100円となります。(通常時は500円)ご利用には「えごた湯」での登録が必要です。

1	江古田氷川神社	徒歩3分	200m
2	東福寺	徒歩4分	310m
3	中野江古田三郵便局	徒歩4分	320m
4	えごた湯(銭湯)*	徒歩6分	460m
5	中野区立 歴史民俗資料館	徒歩7分	540m
6	エニタイムフィットネス 新江古田店(プール無)	徒歩11分	820m
7	唐澤博物館	徒歩14分	1,120m
8	アリススポーツクラブ(プール有)	徒歩15分	1,200m
	武蔵大学 江古田キャンパス	徒歩17分	1,300m
	中野北郵便局(本局)	徒歩18分	1,400m
	日本大学 芸術学部 江古田キャンパス	徒歩20分	1,600m



街あるき MAP



GOURMET グルメ



1	えごたいえ	敷地内
2	江古田珈琲焙煎所(コーヒー店)	徒歩7分 550m
3	呑・食い処 きちょう[鬼朝](寿司)	徒歩8分 640m
4	中華料理 多来福(中華料理)	徒歩11分 880m
5	そば 法師人(そば)	徒歩12分 890m
6	魚河岸海鮮丼専門店 福貫(海鮮丼)	徒歩13分 1,000m

おいしい食事とくつろぎの空間が楽しめる

「えごたいえ」

敷地内に第二のリビングのようにくつろげる、開放的な食堂・ラウンジです。色彩豊かなインテリアと、高級レストランのようなこだわりのメニューを楽しむことができます。



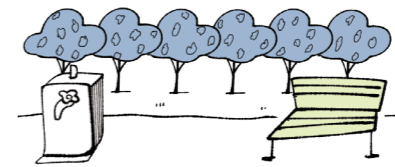
DAILY SHOPPING デイリーショッピング



1	ファミリーマート 中野江古田の杜店(コンビニ)	敷地内
2	マルマンストア 江古田店(スーパー)	徒歩4分 270m
3	ヘアーサロン ギンパリHIRO(理容室)	徒歩7分 500m
4	オーケー 豊玉南店(スーパー)	徒歩7分 550m
5	ローソン 中野江原町二丁目店(コンビニ)	徒歩8分 600m
6	まいばすけっと 沼袋2丁目店(スーパー)	徒歩8分 640m
7	サミットストア 江原町店(スーパー)	徒歩9分 650m
8	マルエツ 新江古田駅前店(スーパー)	徒歩10分 780m
9	どらっくぱぱす 新江古田駅前店(ドラッグストア)	徒歩10分 780m
10	スギドラック 練馬豊玉北店(ドラッグストア)	徒歩14分 1,070m
	ドコモショップ 江古田店	徒歩19分 1,500m

「江古田の森公園」

江戸時代には將軍の鷹狩り場として使われた、区内最大規模の樹林が残っている公園です。多くの花々や樹木などがあり、散策のぴったりの公園です。



「グランドマスト江古田の杜」の詳しい情報はこちら▶

グランドマスト江古田の杜

検索

