

MEDICAL 医療機関



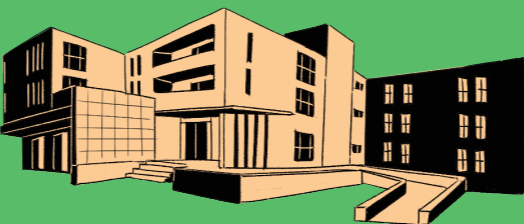
1	はたのクリニック 耳鼻咽喉科/小児耳鼻咽喉科/外科/内科 Tel.03-3302-8443 休診日:第2・4木・土(午後)・日・祝日	徒歩8分	580m
2	清水メディカルクリニック 内科/肝臓内科/消化器内科 Tel.03-5316-5518 休診日:土(午後)・日・祝日	徒歩8分	640m
3	八幡山ハートクリニック 循環器内科/内科一般 Tel.03-5316-9077 休診日:水・土(午後)・日・祝日	徒歩9分	660m
4	東京都立松沢病院 精神科/内科/外科/整形外科/形成外科/脳神経外科/リハビリテーション科 歯科/眼科、他 Tel.03-3303-7211 休診日:日・祝日	徒歩9分	680m
5	柴本内科 内科/循環器内科/小児科 Tel.03-3303-8401 休診日:第1、3、5水・土(午後)・日・祝日	徒歩10分	750m
6	八幡山ステーション歯科 歯科 Tel.03-6379-7550 休診日:土(午後)・日(午後)・祝日(午後)	徒歩12分	900m
7	渡辺内科クリニック 内科 Tel.03-3302-2030 休診日:水・木	徒歩12分	910m
8	桂眼科クリニック 眼科 Tel.03-3304-6200 休診日:木・土(午後)・日・祝日	徒歩12分	920m
9	中川薬局 八幡山南店(調剤薬局)	徒歩10分	750m
10	ファーコス薬局 こもれび(調剤薬局)	徒歩10分	750m



M A P

周辺生活

グランドマスト八幡山



NURSING CARE OFFICE 介護事業所

1	デイ・ホーム上北沢	徒歩7分	560m
2	ウェルビスタ ケアスタジオ 上北沢	徒歩13分	1,000m

SUPPORT CENTER 地域包括支援センター

★	上北沢あんしんすこやかセンター 住所:〒156-0057 東京都世田谷区上北沢4丁目32-9 Tel.03-3306-1511	徒歩13分	1,020m
---	---	-------	--------

FINANCIAL INSTITUTION 金融機関

1	昭和信用金庫 八幡山支店	徒歩12分	910m
	みずほ銀行 経堂支店	徒歩27分	2,100m
	三井住友銀行 経堂支店	徒歩27分	2,100m

PUBLIC FACILITY 公共施設

1	成城警察署八幡山駐在所	徒歩1分	50m
2	希望丘区民集会所	徒歩9分	700m
3	上北沢区民センター	徒歩12分	910m
4	上北沢図書館	徒歩12分	910m

地域包括支援センターとは…高齢者が住み慣れた地域でその人らしい生活が続けられるように、介護、福祉、保護、医療など、様々な面で支援を行う「高齢者総合相談窓口」です。保健師、社会福祉士、主任介護支援専門員等の専門職が連携して高齢者を支えます。

「グランドマスト八幡山」の詳しい情報はこちら▶

グランドマスト八幡山

検索



グランドマスト八幡山

PARK パーク



1	将軍池公園	徒歩5分	380m
2	蘆花恒春園	徒歩10分	760m
3	上北沢公園	徒歩10分	780m
4	世田谷区立希望丘公園	徒歩11分	810m
5	鳥山川緑道	徒歩12分	910m

1 将軍池公園

緑豊かで、住民の憩いの場となっている公園です。春は桜、秋は紅葉を楽しむことができ、池に住みついているいる3羽のガチョウも公園の名物となっています。



LEISURE & CULTURE レジャー & カルチャー

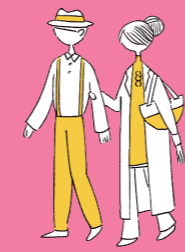
1	八幡神社	徒歩6分	420m
2	希望丘地域体育館	徒歩9分	690m
3	千歳温水プール	徒歩11分	850m
4	セントラルスポーツジム24 八幡山	徒歩12分	890m
5	セントラルスポーツ ジム24 上北沢	徒歩13分	980m
6	北沢湯	徒歩13分	1,030m

【北沢湯】

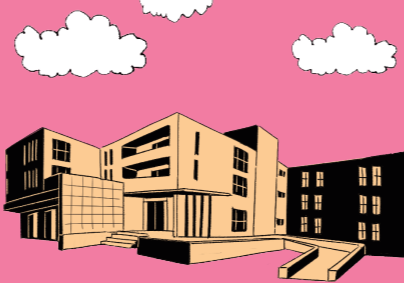
「高濃度炭酸泉」がイチオシの銭湯。ゆったりした洗い場、ジェットバス、薬湯など、うれしい設備がたくさん。ゆったり足を延ばして入浴してください。

※世田谷区内に住居登録のある65歳以上の方は、公衆浴場で利用できる入浴券をもらえます!(年間最大12枚)

※ハガキまたはオンラインで、世田谷区役所入浴券担当宛に申し込みが必要です。コンシェルジュへお問い合わせください



街あるき MAP



GOURMET グルメ



1	いっちょうめパン[カフェ]	徒歩4分	280m
2	さか本そば店[そば]	徒歩7分	490m
3	蕎麦切り旗幟[そば]	徒歩10分	800m
4	かわしまや[和食]	徒歩11分	850m
5	かもめカフェ[カフェ]	徒歩11分	860m
6	nice&warm[カフェ]	徒歩11分	860m
7	ルポーゼすぎ[カフェ]	徒歩12分	900m
8	キッチン umasan[レストラン]	徒歩12分	920m
9	てるこさんと門脇君[焼肉]	徒歩12分	930m
10	ケポベーグルズ[ベーグル]	徒歩13分	980m
11	トシ・ヨロイツカ アトリエ[スイーツ]	徒歩13分	1,000m
	PANSUKI[パン屋]	徒歩16分	1,200m

DAILY SHOPPING デイリーショッピング



1	セブンイレブン 世田谷上北沢1丁目店[コンビニ]	徒歩3分	240m
2	ドラッグセイムス 世田谷船橋店[ドラッグストア]	徒歩9分	650m
3	サミットストア 世田谷船橋店[スーパー]	徒歩10分	730m
4	ローソン 八幡山三丁目店[コンビニ]	徒歩10分	800m
5	啓文堂書店 八幡山店[書店]	徒歩11分	850m
6	オオゼキ 八幡山店[スーパー]	徒歩11分	860m
7	まいばすけっと 八幡山駅前[スーパー]	徒歩12分	920m
8	サミットストア上北沢店[スーパー]	徒歩12分	950m
9	セブンイレブン 八幡山駅北口店	徒歩12分	950m
10	京王ストア八幡山店[スーパー]	徒歩13分	970m
11	ドン・キホーテ 環八世田谷店[総合スーパー]	徒歩16分	1,260m
	ヤマダ電機テックランド東京本店[家電量販店]	徒歩19分	1,500m

地域のシンボル

八幡山 八幡社

「八幡山」の地名の由来になったと言われている神社です。参拝目的の人や散歩のルートとして訪れる人など、地域の憩いの場となっています。四季の祭礼や行事の時期は多くの人でにぎわいます。



「グランドマスト八幡山」の詳しい情報はこちら▶

グランドマスト八幡山

検索

